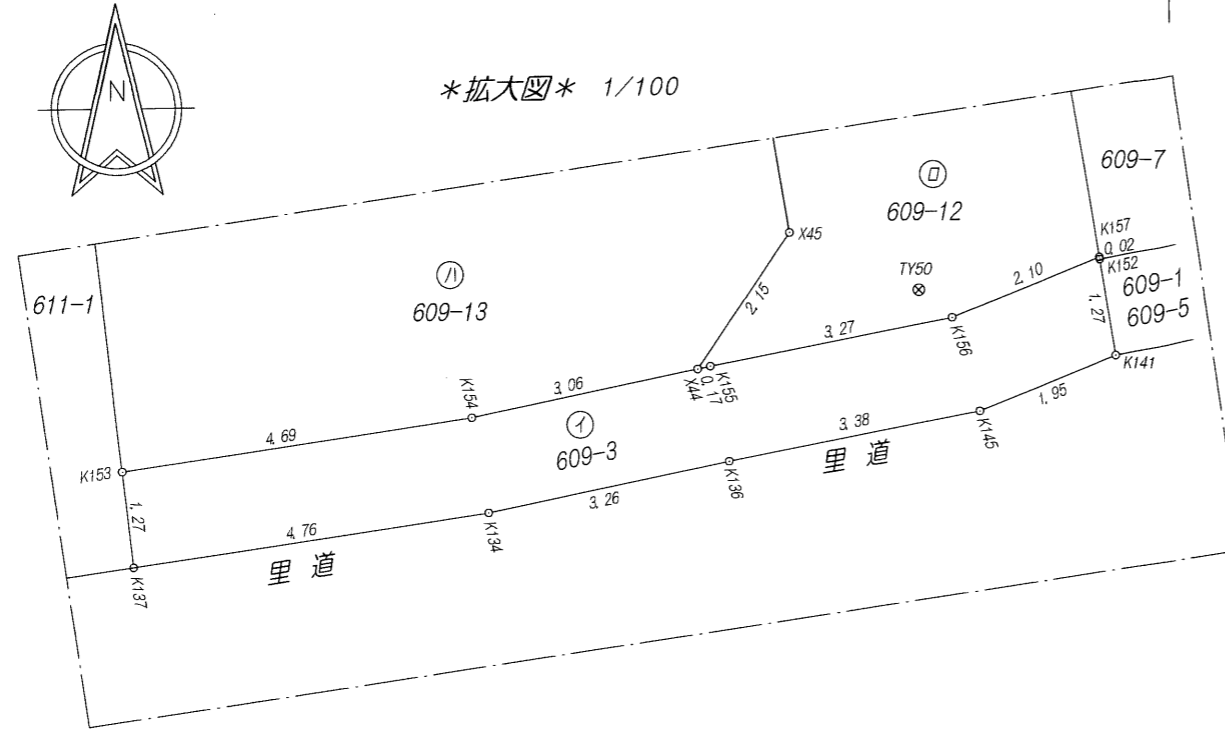


地番 609-3、-12ないし-14

地積測量図

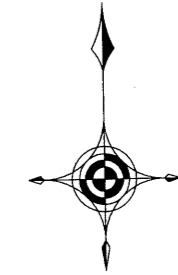
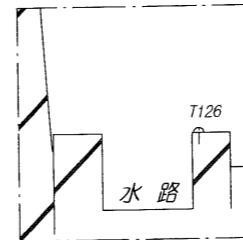
土地の所在 松山市桑原五丁目



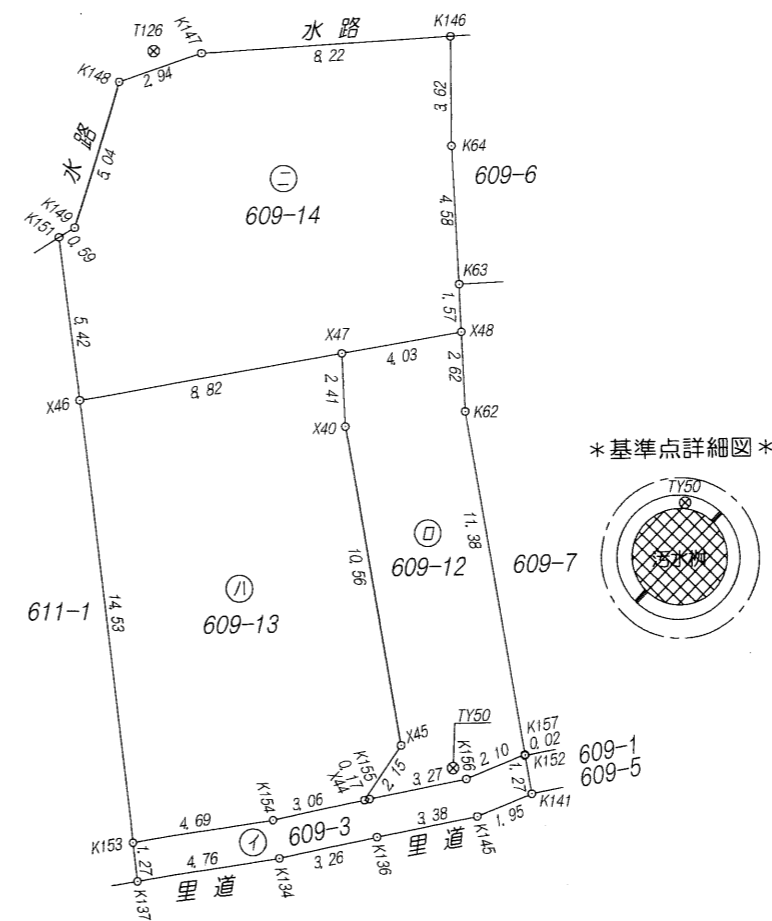
官民境界確認

里道・水路 との官民境界は、令和1年10月31日 31松(管)第736号の境界証明により確認済

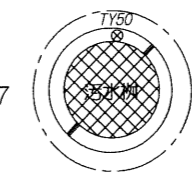
基準点詳細図



11789666



基準点詳細図



11789667

座標系については、世界測地系による。(座標系 第IV系)
令和2年4月5日 測量

作成者

松山市姫原三丁目8番38号
土地家屋調査士 山之内 裕二

(令和2年4月5日 作成)

申請人

有限会社 プロダクト工房
代表取締役 森田 直

縮尺

1 / 250

地番	609-3、-12ないし-14
土地の所在	松山市桑原五丁目

地積測量図

求積表

地番	㊦ 609-3			
筆界点	標識	X	Y	距離
K153		92404.409	-65493.580	4.69
K154		92405.054	-65488.934	3.06
X44		92405.652	-65485.926	0.17
K155		92405.686	-65485.759	3.27
K156		92406.276	-65482.533	2.10
K157		92407.033	-65480.569	0.02
K152	調査士会金属鉋	92407.004	-65480.564	1.27
K141	金属鉋	92405.750	-65480.362	1.95
K145	金属鉋	92405.048	-65482.188	3.38
K136	金属鉋	92404.439	-65485.521	3.26
K134	金属鉋	92403.801	-65488.722	4.76
K137	金属鉋	92403.146	-65493.442	1.27
倍面積		33.890984		
面積		16.9454920		
地積		16.94 m ²		
坪数		5.12 坪		

公式 $1/2 \sum (X_2 - X_1) (Y_1 + Y_2)$

地番	㊧ 609-12			
筆界点	標識	X	Y	距離
X47		92420.262	-65486.450	4.03
X48		92420.902	-65482.470	2.62
K62	調査士会標	92418.278	-65482.378	11.38
K157		92407.033	-65480.569	2.10
K156		92406.276	-65482.533	3.27
K155		92405.686	-65485.759	0.17
X44		92405.652	-65485.926	2.15
X45		92407.412	-65484.685	10.56
X40		92417.847	-65486.365	2.41
倍面積		117.141184		
面積		58.5705920		
地積		58.57 m ²		
坪数		17.71 坪		

公式 $1/2 \sum (X_2 - X_1) (Y_1 + Y_2)$

地番	㊨ 609-13			
筆界点	標識	X	Y	距離
X46		92418.860	-65495.161	8.82
X47		92420.262	-65486.450	2.41
X40		92417.847	-65486.365	10.56
X45		92407.412	-65484.685	2.15
X44		92405.652	-65485.926	3.06
K154		92405.054	-65488.934	4.69
K153		92404.409	-65493.580	14.53
倍面積		257.296668		
面積		128.6483340		
地積		128.64 m ²		
坪数		38.91 坪		

公式 $1/2 \sum (X_2 - X_1) (Y_1 + Y_2)$

地番	㊩ 609-14			
筆界点	標識	X	Y	距離
X46		92418.860	-65495.161	5.42
K151	調査士会標	92424.256	-65495.752	0.59
K149	金属鉋	92424.566	-65495.250	5.04
K148	調査士会標	92429.368	-65493.694	2.94
K147	調査士会標	92430.272	-65490.896	8.22
K146	調査士会標	92430.684	-65482.677	3.62
K64	調査士会標	92427.059	-65482.701	4.58
K63	調査士会標	92422.479	-65482.527	1.57
X48		92420.902	-65482.470	4.03
X47		92420.262	-65486.450	8.82
倍面積		255.900511		
面積		127.9502555		
地積		127.95 m ²		
坪数		38.70 坪		

公式 $1/2 \sum (X_2 - X_1) (Y_1 + Y_2)$

総合計面積	332.1146735 m ²
-------	----------------------------

作成者 松山市姫原三丁目8番38号
土地家屋調査士 山之内 裕二 (令和2年4月5日作成)

申請人 有限会社 プロダクト工房
代表取締役 森田 直

縮尺 1/

地番	609-3、-12ないし-14	地積測量図
土地の所在	松山市桑原五丁目	

* 基準点座標一覧表 *

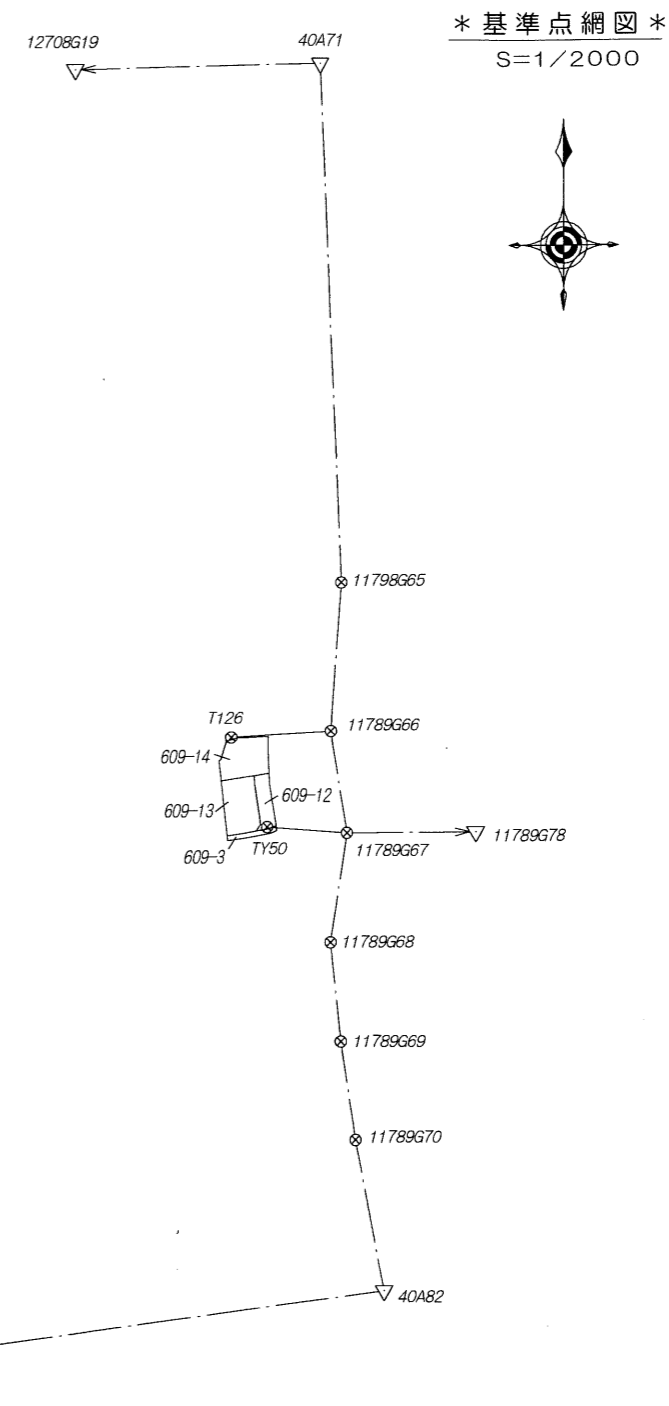
点名	X座標	Y座標	備考
40A71	92607.663	-65468.645	街区多角点(金属標)
12708G19	92606.086	-65533.596	登記基準点(金属標)
40A82	92285.502	-65452.034	街区多角点(金属標)
4A137	92264.845	-65605.788	街区節点(金属標)
11789G78	92405.506	-65427.680	登記基準点(金属標)
11798G65	92471.399	-65463.190	登記基準点(金属標)
11789G66	92432.049	-65466.051	登記基準点(金属標)
11789G67	92405.152	-65461.841	登記基準点(金属標)
11789G68	92376.369	-65466.136	登記基準点(金属標)
11789G69	92350.339	-65463.492	登記基準点(金属標)
11789G70	92324.748	-65459.513	登記基準点(金属標)
T126	92430.369	-65492.494	登記基準点(金属標)
TY50	92406.641	-65482.970	登記基準点(金属標)

* 基準点・境界点表 *

器械点	11789G66	後視点	T126
X座標	92432.049	X座標	92430.369
Y座標	-65466.051	Y座標	-65492.494
方向角	266 21' 53"	距離	26.49
境界点	観測角	距離	
X46	339 15' 40"	31.95	
K151	348 56' 00"	30.70	
K149	349 15' 40"	30.14	
K148	358 05' 44"	27.77	
K147	359 32' 39"	24.90	
K146	358 56' 30"	16.68	
K64	346 57' 07"	17.38	
K63	333 29' 07"	19.05	
X48	329 27' 44"	19.84	
X47	333 36' 54"	23.55	
K62	323 29' 22"	21.35	
K157	303 45' 50"	28.92	
K156	306 14' 04"	30.59	
K155	310 24' 57"	32.91	
X44	310 36' 44"	33.04	
X45	310 44' 13"	30.89	
X40	328 40' 37"	24.78	
K154	313 55' 21"	35.38	
K153	318 31' 12"	39.01	
K152	303 43' 36"	28.94	
K141	302 11' 20"	29.94	
K145	304 29' 59"	31.45	
K136	308 49' 34"	33.78	
K134	312 23' 05"	36.22	
K137	317 05' 48"	39.82	

* 基準点・境界点表 *

器械点	T126	後視点	11789G66
X座標	92430.369	X座標	92432.049
Y座標	-65492.494	Y座標	-65466.051
方向角	86 21' 53"	距離	26.49
境界点	観測角	距離	
X46	106 40' 56"	11.81	
K151	121 41' 28"	6.92	
K149	119 02' 22"	6.42	
K148	143 48' 06"	1.56	
K147	7 06' 32"	1.60	
K146	1 47' 51"	9.82	
K64	22 18' 37"	10.33	
K63	42 00' 03"	12.71	
X48	46 59' 54"	13.78	
X47	62 45' 21"	11.77	
K62	53 43' 03"	15.76	
K157	66 34' 04"	26.20	
K156	71 10' 23"	26.07	
K155	78 22' 23"	25.58	
X44	78 45' 15"	25.57	
X45	74 50' 57"	24.24	
X40	67 33' 20"	13.94	
K154	85 37' 49"	25.56	
K153	96 01' 51"	25.98	
K152	66 35' 12"	26.23	
K141	67 24' 06"	27.44	
K145	71 29' 18"	27.33	
K136	78 35' 01"	26.85	
K134	85 33' 17"	26.83	
K137	95 37' 47"	27.23	



作成者 松山市姫原三丁目8番38号 山之内 裕二
土地家屋調査士 (令和2年4月5日作成)

申請人 有限会社 プロダクト工房 代表取締役 森田 直

縮尺 1/