

地番 209-1, -2, -3, -4, -5, -6, -7, -8, -9, -10, -11, -12, -13, -14
 土地の所在 松山市樽味四丁目

地積測量図

1/4

準拠点の種類及び座標値

測点	標識の種類	X	Y
19652G9	(アルミ)明示付鉄	93126.985	-65722.835
19652G10	(アルミ)明示付鉄	93126.427	-65767.755
JJ1	(アルミ)明示付鉄	93185.296	-65733.018

A 地番 209-1

測点	標識	X	Y	辺長
P22K		93132.566	-65718.916	2.37
KP23		93132.509	-65721.283	1.50
P24K		93131.006	-65721.251	5.14
P25K		93130.893	-65726.388	3.11
KP26		93132.941	-65728.730	14.55
P27K		93147.380	-65730.496	9.70
P28		93148.555	-65720.867	16.11
倍積	320.703864	地積	160.35 m ²	
面積	160.3519320	坪数	48.50 坪	

使用公式 $A=1/2 \cdot \sum (X_2 - X_1) \cdot (Y_2 + Y_1)$

B 地番 209-2

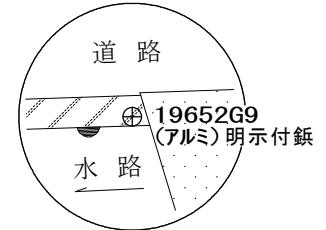
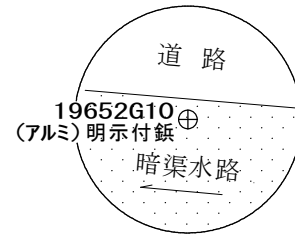
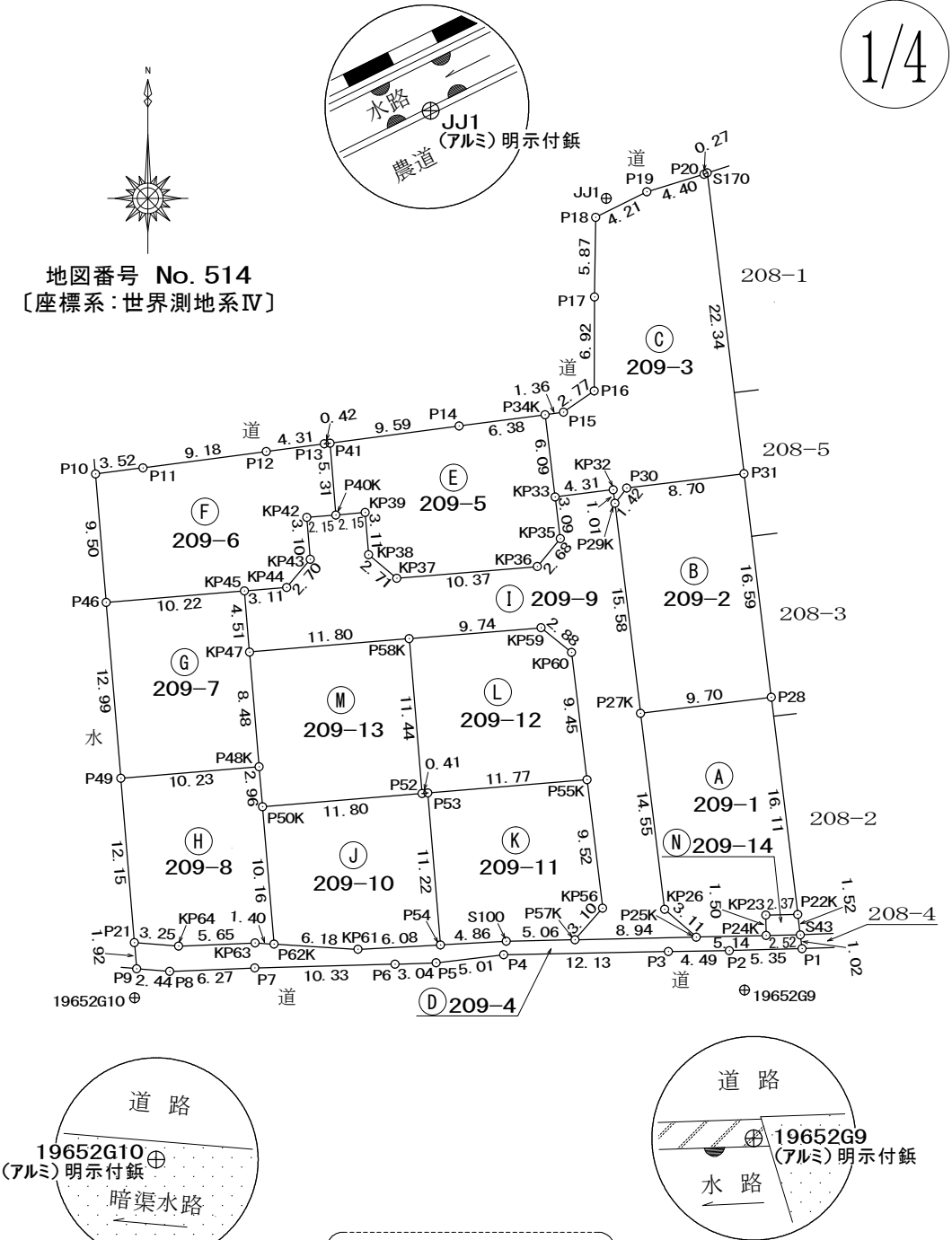
測点	標識	X	Y	辺長
P28		93148.555	-65720.867	9.70
P27K		93147.380	-65730.496	15.58
P29K		93162.849	-65732.386	1.42
P30		93163.966	-65731.512	8.70
P31		93165.020	-65722.876	16.59
倍積	320.840656	地積	160.42 m ²	
面積	160.4203280	坪数	48.52 坪	

使用公式 $A=1/2 \cdot \sum (X_2 - X_1) \cdot (Y_2 + Y_1)$

C 地番 209-3

測点	標識	X	Y	辺長
P31		93165.020	-65722.876	8.70
P30		93163.966	-65731.512	1.42
P29K		93162.849	-65732.386	1.01
KP32		93163.852	-65732.509	4.31
KP33		93163.321	-65736.790	6.09
P34K		93169.369	-65737.533	1.36
P15		93169.547	-65736.183	2.77
P16		93171.125	-65733.911	6.92
P17		93178.044	-65733.897	5.87
P18		93183.914	-65733.793	4.21
P19		93185.791	-65730.030	4.40
P20		93187.086	-65725.828	0.27
S170		93187.193	-65725.582	22.34
倍積	462.505551	地積	231.25 m ²	
面積	231.2527755	坪数	69.95 坪	

使用公式 $A=1/2 \cdot \sum (X_2 - X_1) \cdot (Y_2 + Y_1)$



※道・水; 令和元年12月27日
 31松(管)第982号
 官民境界確認済

作成者 松山市枝松四丁目1番16号
 土地家屋調査士 入船和仁 (令和 年 月 日作成)

申請人 有限会社プロダクト工房

縮尺 1/500

D 地番 209-4

測点	標識	X	Y	辺長
P1		93130.048	-65718.608	5.35
P2		93129.899	-65723.958	4.49
P3		93129.829	-65728.447	12.13
P4		93129.596	-65740.577	5.01
P5		93128.992	-65745.547	3.04
P6		93128.895	-65748.582	10.33
P7		93128.617	-65758.911	6.27
P8		93128.363	-65765.174	2.44
P9		93128.568	-65767.608	1.92
P21		93130.483	-65767.768	3.25
KP64		93130.222	-65764.523	5.65
KP63		93130.456	-65758.881	1.40
P62K		93130.367	-65757.487	6.18
KP61		93129.986	-65751.314	6.08
P54		93130.318	-65745.240	4.86
S100		93130.587	-65740.389	5.06
P57K		93130.698	-65735.329	8.94
P25K		93130.893	-65726.388	5.14
P24K		93131.006	-65721.251	2.52
S43		93131.061	-65718.732	1.02
倍積	125.647167	地積	62.82 m ²	
面積	62.8235835	坪数	19.00 坪	

使用公式 $A=1/2 \cdot \sum (X_2-X_1) \cdot (Y_2+Y_1)$

E 地番 209-5

測点	標識	X	Y	辺長
KP33		93163.321	-65736.790	3.09
KP35		93160.250	-65736.406	2.68
KP36		93158.180	-65738.107	10.37
KP37		93157.320	-65748.446	2.71
KP38		93159.068	-65750.515	3.11
KP39		93162.165	-65750.785	2.15
P40K		93161.985	-65752.932	5.31
P41		93167.280	-65753.359	9.59
P14		93168.535	-65743.854	6.38
P34K		93169.369	-65737.533	6.09
倍積	317.762876	地積	158.88 m ²	
面積	158.8814380	坪数	48.06 坪	

使用公式 $A=1/2 \cdot \sum (X_2-X_1) \cdot (Y_2+Y_1)$

F 地番 209-6

測点	標識	X	Y	辺長
P40K		93161.985	-65752.932	2.15
KP42		93161.805	-65755.078	3.10
KP43		93158.716	-65754.817	2.70
KP44		93156.650	-65756.563	3.11
KP45		93156.386	-65759.664	10.22
P46		93155.538	-65769.853	9.50
P10		93165.006	-65770.641	3.52
P11		93165.457	-65767.148	9.18
P12		93166.660	-65758.052	4.31
P13		93167.224	-65753.780	0.42
P41		93167.280	-65753.359	5.31
倍積	319.684939	地積	159.84 m ²	
面積	159.8424695	坪数	48.35 坪	

使用公式 $A=1/2 \cdot \sum (X_2-X_1) \cdot (Y_2+Y_1)$

G 地番 209-7

測点	標識	X	Y	辺長
KP45		93156.386	-65759.664	4.51
KP47		93151.892	-65759.296	8.48
P48K		93143.438	-65758.586	10.23
P49		93142.590	-65768.776	12.99
P46		93155.538	-65769.853	10.22
倍積	265.615064	地積	132.80 m ²	
面積	132.8075320	坪数	40.17 坪	

使用公式 $A=1/2 \cdot \sum (X_2-X_1) \cdot (Y_2+Y_1)$

H 地番 209-8

測点	標識	X	Y	辺長
P62K		93130.367	-65757.487	1.40
KP63		93130.456	-65758.881	5.65
KP64		93130.222	-65764.523	3.25
P21		93130.483	-65767.768	12.15
P49		93142.590	-65768.776	10.23
P48K		93143.438	-65758.586	2.96
P50K		93140.491	-65758.338	10.16
倍積	259.962023	地積	129.98 m ²	
面積	129.9810115	坪数	39.31 坪	

使用公式 $A=1/2 \cdot \sum (X_2-X_1) \cdot (Y_2+Y_1)$

I 地番 209-9

測点	標識	X	Y	辺長
P57K		93130.698	-65735.329	3.10
KP56		93133.033	-65733.289	9.52
P55K		93142.480	-65734.442	9.45
KP60		93151.860	-65735.583	2.88
KP59		93153.673	-65737.822	9.74
P58K		93152.871	-65747.532	11.80
KP47		93151.892	-65759.296	4.51
KP45		93156.386	-65759.664	3.11
KP44		93156.650	-65756.563	2.70
KP43		93158.716	-65754.817	3.10
KP42		93161.805	-65755.078	2.15
P40K		93161.985	-65752.932	2.15
KP39		93162.165	-65750.785	3.11
KP38		93159.068	-65750.515	2.71
KP37		93157.320	-65748.446	10.37
KP36		93158.180	-65738.107	2.68
KP35		93160.250	-65736.406	3.09
KP33		93163.321	-65736.790	4.31
KP32		93163.852	-65732.509	1.01
P29K		93162.849	-65732.386	15.58
P27K		93147.380	-65730.496	14.55
KP26		93132.941	-65728.730	3.11
P25K		93130.893	-65726.388	8.94
倍積	575.593006	地積	287.79 m ²	
面積	287.7965030	坪数	87.05 坪	

使用公式 $A=1/2 \cdot \sum (X_2-X_1) \cdot (Y_2+Y_1)$

作成者 松山市枝松四丁目1番16号
 土地家屋調査士 入船和仁 (令和 年 月 日作成)

申請人 有限会社プロダクト工房

縮尺 1/

J 地番 209-10

測点	標識	X	Y	辺長
P54		93130.318	-65745.240	6.08
KP61		93129.986	-65751.314	6.18
P62K		93130.367	-65757.487	10.16
P50K		93140.491	-65758.338	11.80
P52		93141.469	-65746.583	0.41
P53		93141.504	-65746.171	11.22
倍積	265.345235	地積	132.67 m ²	
面積	132.6726175	坪数	40.13 坪	

使用公式 $A=1/2 \cdot \sum (X_2-X_1) \cdot (Y_2+Y_1)$

K 地番 209-11

測点	標識	X	Y	辺長
P57K		93130.698	-65735.329	5.06
S100		93130.587	-65740.389	4.86
P54		93130.318	-65745.240	11.22
P53		93141.504	-65746.171	11.77
P55K		93142.480	-65734.442	9.52
KP56		93133.033	-65733.289	3.10
倍積	269.685048	地積	134.84 m ²	
面積	134.8425240	坪数	40.78 坪	

使用公式 $A=1/2 \cdot \sum (X_2-X_1) \cdot (Y_2+Y_1)$

L 地番 209-12

測点	標識	X	Y	辺長
P58K		93152.871	-65747.532	9.74
KP59		93153.673	-65737.822	2.88
KP60		93151.860	-65735.583	9.45
P55K		93142.480	-65734.442	11.77
P53		93141.504	-65746.171	0.41
P52		93141.469	-65746.583	11.44
倍積	269.710695	地積	134.85 m ²	
面積	134.8553475	坪数	40.79 坪	

使用公式 $A=1/2 \cdot \sum (X_2-X_1) \cdot (Y_2+Y_1)$

M 地番 209-13

測点	標識	X	Y	辺長
KP47		93151.892	-65759.296	11.80
P58K		93152.871	-65747.532	11.44
P52		93141.469	-65746.583	11.80
P50K		93140.491	-65758.338	2.96
P48K		93143.438	-65758.586	8.48
倍積	270.022100	地積	135.01 m ²	
面積	135.0110500	坪数	40.84 坪	

使用公式 $A=1/2 \cdot \sum (X_2-X_1) \cdot (Y_2+Y_1)$

N 地番 209-14

測点	標識	X	Y	辺長
S43		93131.061	-65718.732	2.52
P24K		93131.006	-65721.251	1.50
KP23		93132.509	-65721.283	2.37
P22K		93132.566	-65718.916	1.52
倍積	7.360640	地積	3.68 m ²	
面積	3.6803200	坪数	1.11 坪	

使用公式 $A=1/2 \cdot \sum (X_2-X_1) \cdot (Y_2+Y_1)$

準拠点表

器械点 JJ1	後視点 19652G9	距離	角度
X座標	93185.296	93126.985	
Y座標	-65733.018	-65722.835	
距離	59.193 m		
視準点	距離	角度	
KP23	54.075	357 22 21	
KP26	52.530	5 13 26	
KP32	21.450	8 32 51	
KP33	22.296	19 38 46	
KP35	25.273	17 36 34	
KP36	27.589	20 32 11	
KP37	31.948	38 46 53	
KP38	31.529	43 36 49	
KP39	29.167	47 26 8	
KP42	32.225	53 6 25	
KP43	34.376	49 15 47	
KP44	37.080	49 19 24	
KP45	39.317	52 34 22	
KP47	42.502	48 5 50	
KP56	52.264	10 12 10	
KP59	31.985	18 32 41	
KP60	33.534	14 17 36	
KP61	58.258	28 12 36	
KP63	60.633	35 9 20	
KP64	63.448	39 40 42	
P1	57.096	355 17 17	
P2	56.133	0 37 2	
P3	55.655	5 11 41	
P4	56.211	17 38 5	
P5	57.681	22 27 5	
P6	58.509	25 19 58	
P7	62.313	34 27 31	
P8	65.386	39 21 51	
P9	66.442	41 16 45	
P10	42.746	71 34 6	
P11	39.477	69 44 18	
P12	31.209	63 14 28	
P13	27.525	58 52 8	
P14	19.958	42 47 22	
P15	16.064	21 16 17	
P16	14.199	13 30 50	
P17	7.305	16 48 55	
P18	1.584	39 11 53	
P19	3.029	270 29 20	
P20	7.409	265 55 33	
P21	64.900	42 16 46	
P22K	54.583	354 55 59	
P24K	55.551	357 40 37	
P25K	54.805	2 57 27	
P27K	38.000	6 6 5	
P28	38.698	351 36 21	
P29K	22.456	8 17 40	
P30	21.383	5 52 5	
P31	22.671	343 19 57	
P34K	16.554	25 44 3	
P40K	30.659	50 24 46	
P41	27.173	58 22 31	
P46	47.354	60 58 24	
P48K	49.048	41 19 26	
P49	55.699	49 50 45	
P50K	51.464	39 22 39	
P52	45.878	27 6 16	
P53	45.725	26 37 25	
P54	56.320	22 26 22	
P55K	42.840	11 48 40	
P57K	54.647	12 19 48	
P58K	35.525	34 1 14	
P62K	60.132	33 55 3	
S43	56.085	355 8 57	
S100	55.203	17 34 45	
S170	7.674	265 35 25	

準拠点表

器械点 19652G10	後視点 19652G9	距離	角度
X座標	93126.427	93126.985	
Y座標	-65767.755	-65722.835	
距離	44.924 m		
視準点	距離	角度	
KP23	46.869	353 15 20	
KP26	39.565	351 14 9	
KP32	51.409	313 59 41	
KP33	48.167	310 43 8	
KP35	46.118	313 32 18	
KP36	43.443	313 44 54	
KP37	36.432	302 43 11	
KP38	36.914	298 33 17	
KP39	39.563	296 6 44	
KP42	37.581	290 25 36	
KP43	34.785	292 32 52	
KP44	32.229	291 2 2	
KP45	31.032	285 49 32	
KP47	26.833	289 5 18	
KP56	35.094	349 51 46	
KP59	40.477	318 24 8	
KP60	41.011	322 23 4	
KP61	16.822	348 29 54	
KP63	9.746	336 17 32	
KP64	4.985	311 7 44	
P1	49.280	356 29 52	
P2	43.935	356 10 47	
P3	39.456	355 45 55	
P4	27.362	354 3 43	
P5	22.356	354 7 28	
P6	19.332	353 22 42	
P7	9.112	346 48 17	
P8	3.227	323 50 32	
P9	2.146	274 38 30	
P10	38.687	266 26 2	
P11	39.035	271 36 14	
P12	41.387	284 16 20	
P13	43.125	289 37 18	
P14	48.419	300 17 32	
P15	53.443	306 55 23	
P16	56.065	307 50 39	
P17	61.731	303 58 32	
P18	66.770	301 17 10	
P19	70.338	303 8 52	
P20	73.738	305 21 51	
P21	4.056	270 32 15	
P22K	49.224	353 32 52	
P24K	46.729	355 5 20	
P25K	41.608	354 32 59	
P27K	42.746	331 21 38	
P28	51.848	335 26 53	
P29K	50.769	314 52 19	
P30	52.180	314 42 22	
P31	59.191	320 1 8	
P34K	52.511	305 50 59	
P40K	38.524	293 20 33	
P41	43.315	290 7 26	
P46	29.187	266 35 24	
P48K	19.326	299 2 18	
P49	16.196	267 6 2	
P50K	16.926	304 31 11	
P52	25.972	325 19 10	
P53	26.329	325 46 41	
P54	22.849	350 54 25	
P55K	36.979	334 59 1	
P57K	32.706	353 12 33	
P58K	33.290	308 7 10	
P62K	10.999	339 43 7	
S43	49.242	355 18 44	
S100	27.681	352 4 7	
S170	73.967	305 28 25	

作成者 松山市枝松四丁目1番16号
土地家屋調査士 入船和仁 (令和 年 月 日作成)

申請人 有限会社プロダクト工房

縮尺 1/

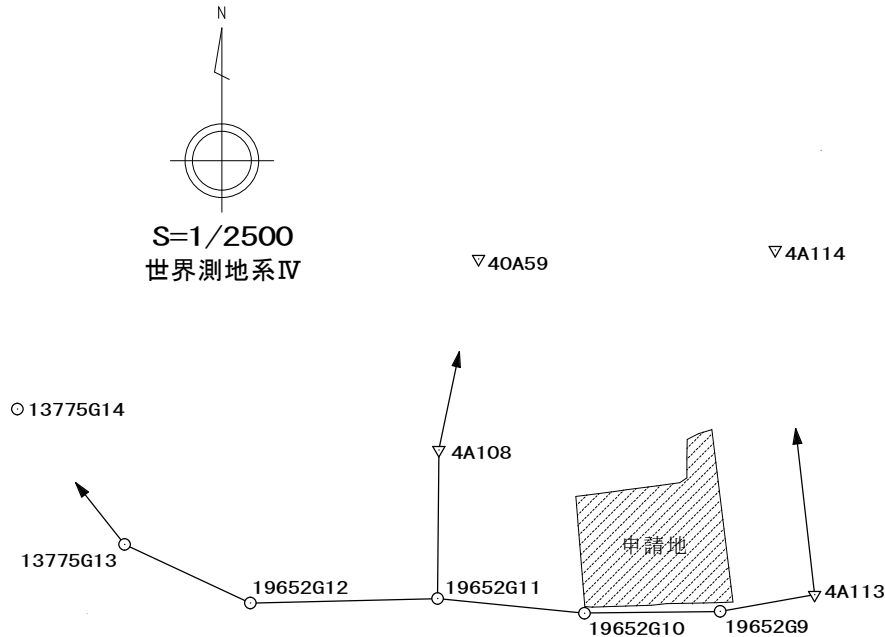
地番 209-1, -2, -3, -4, -5, -6, -7, -8, -9, -10, -11, -12, -13, -14

地積測量図

土地の所在 松山市樽味四丁目

4/4

基準点網図



基準点の種類及び座標値

測点	種別	X	Y
40A59	街区多角点(既設)	93243.597	-65802.761
4A108	街区多角点(既設)	93180.402	-65815.912
4A113	街区多角点(既設)	93132.523	-65691.661
4A114	街区多角点(既設)	93246.553	-65704.679
13775G13	登記基準点(既設)	93149.144	-65919.807
13775G14	登記基準点(既設)	93193.948	-65955.259
19652G9	登記基準点	93126.985	-65722.835
19652G10	登記基準点	93126.427	-65767.755
19652G11	登記基準点	93131.234	-65816.342
19652G12	登記基準点	93129.749	-65878.278

作成者 松山市枝松四丁目1番16号
 土地家屋調査士 入船和仁 (令和 年 月 日作成)

申請人 有限会社プロダクト工房

縮尺 1/