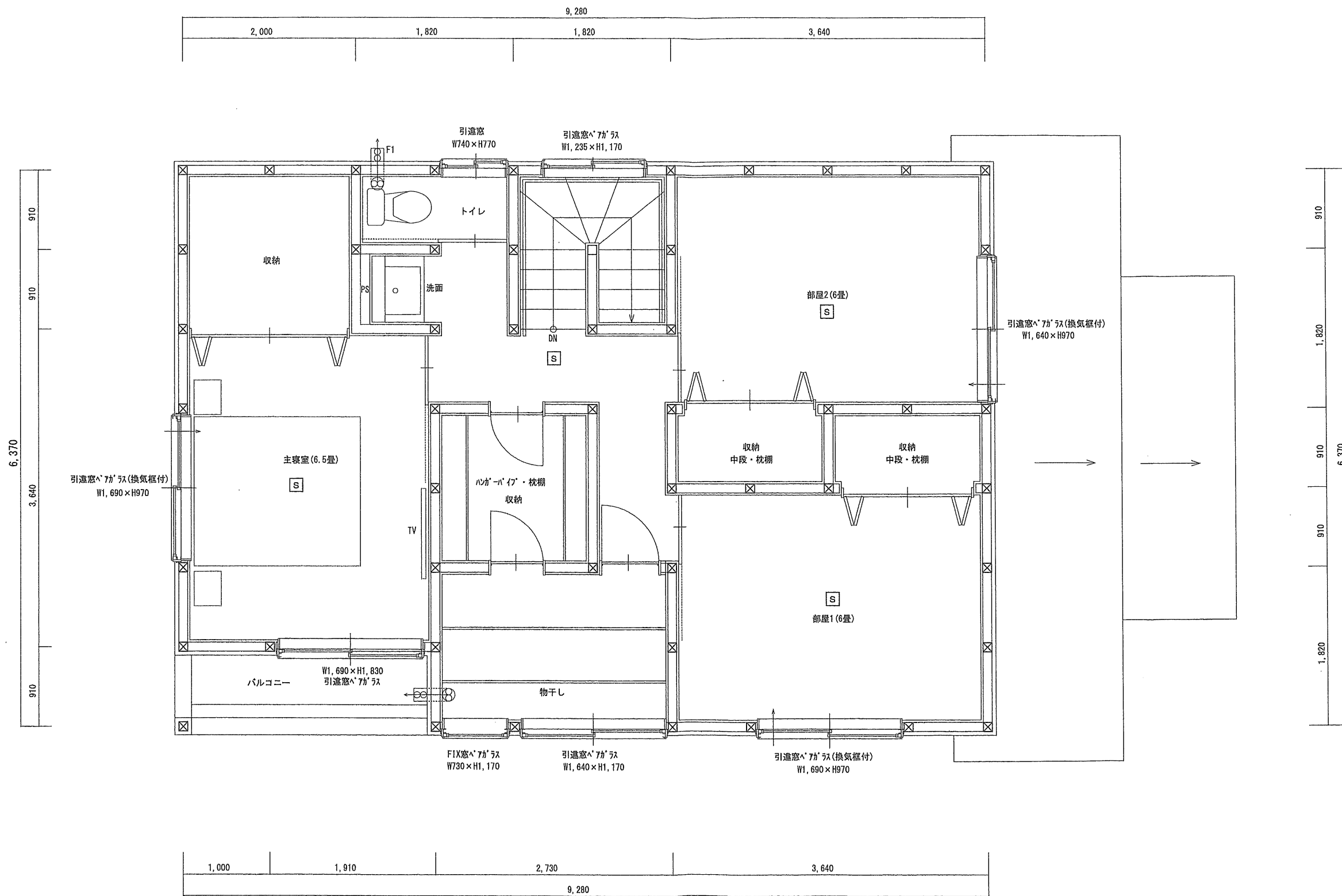
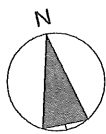


[S] 住宅用煙感知火災警報器 (10年電池式)
 天井面は、壁面、梁面から有効60cm以上離して設置
 壁面は、天井から15cm以上50cm以内で設置
 エアコン、換気等の吹出口から有効150cm以上離して設置

換気扇 F1 (パナソニック FY-17C7)
 換気扇 (令20条の8による換気設備)
 天井換気扇24時間 (有効換気量82m³ 長さ10m)

デザイン・ファーム 〒799-3114 伊予市瀬町82-1-505 TEL:090-3662-2664 FAX:089-992-9601
 一級建築士事務所登録 愛媛県知事 第3082号 管理建築士 越出匡人 大臣登録 第326787号

PROJECT NAME 鳥生邸新築工事
 DRAWING NAME 1階平面図
 SCALE S=1:50
 DATE 2020.01.21
 DWG. No. A-04



S 住宅用煙感知火災警報器(10年電池式)
 天井面は、壁面、壁面から有効60cm以上離して設置
 壁用は、天井から15cm以上50cm以内で設置
 エアコン、換気等の吹出口から有効150cm以上離して設置

換気扇 F1 (パナソニック FY-17C7)
 換気扇(令20条の8による換気設備)
 天井換気扇24時間(有効換気量 82m^3 長さ10m)

