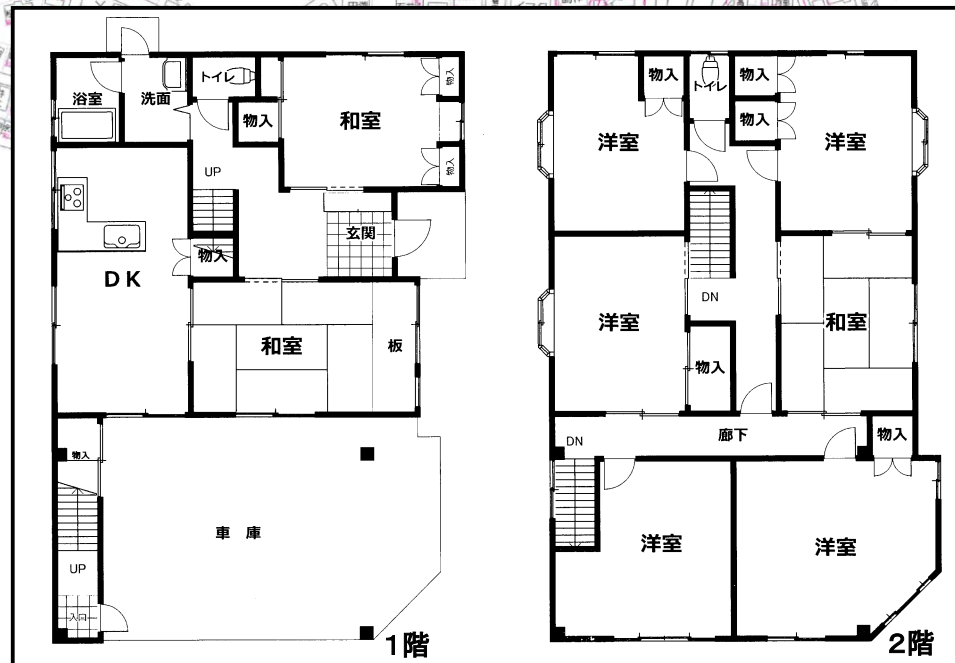
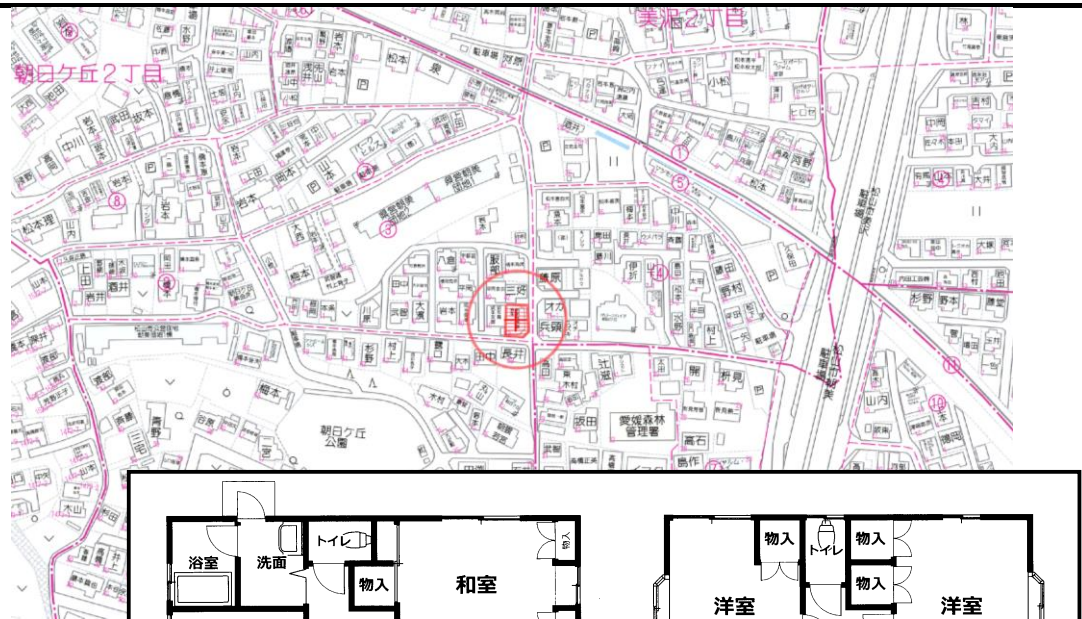


物件案内

物件種類	既存住宅(+事務所)	
所在地	松山市朝日ヶ丘二丁目3番43号	
価格(坪単価)	25,000,000円	
土地	184.03㎡ (55.66坪) 公簿面積	
地目	宅地(現況:宅地)	
都市計画	市街化区域	
用途地域	第一種住居	
建ぺい率	60%(+10%)	
容積率	160%	
建物	構造	軽量鉄骨造スレート葺2階建
	築年月	1986年5月
	面積	1階67.05㎡・2階64.96㎡
	間取り	1階DK・和室2 2階 洋室3和室1
	引渡し	居住中(ご相談)
増築	構造	軽量鉄骨・鉄骨造スレート葺陸屋根2階建
	築年月	1993年5月
	面積(変更)	1階73.71㎡・2階119.92㎡
	追加間取	1階 駐車場(3台~4台) 2階 洋室2 事務所として使用
道路	東側:市道 幅員約4.0m 接面約15m	
道路	南側:市道 幅員約4.0m 接面約11m	
水道	公営水道	
排水	公共下水道	
ガス・電気	都市ガス・四国電力(自由化)	
校区	味酒小学校・城西中学校	
備考	※増築の事務所部分を居住スペースに	



交通 伊予鉄道高浜横河原線きぬやま駅から徒歩約6分
 <一般媒介>
 宅地建物取引 愛媛県知事(12)第2488号
有限会社プロダクト工房
 〒790-0923愛媛県松山市北久米町664番地11
 TEL 089-976-7145
 FAX 089-976-7146