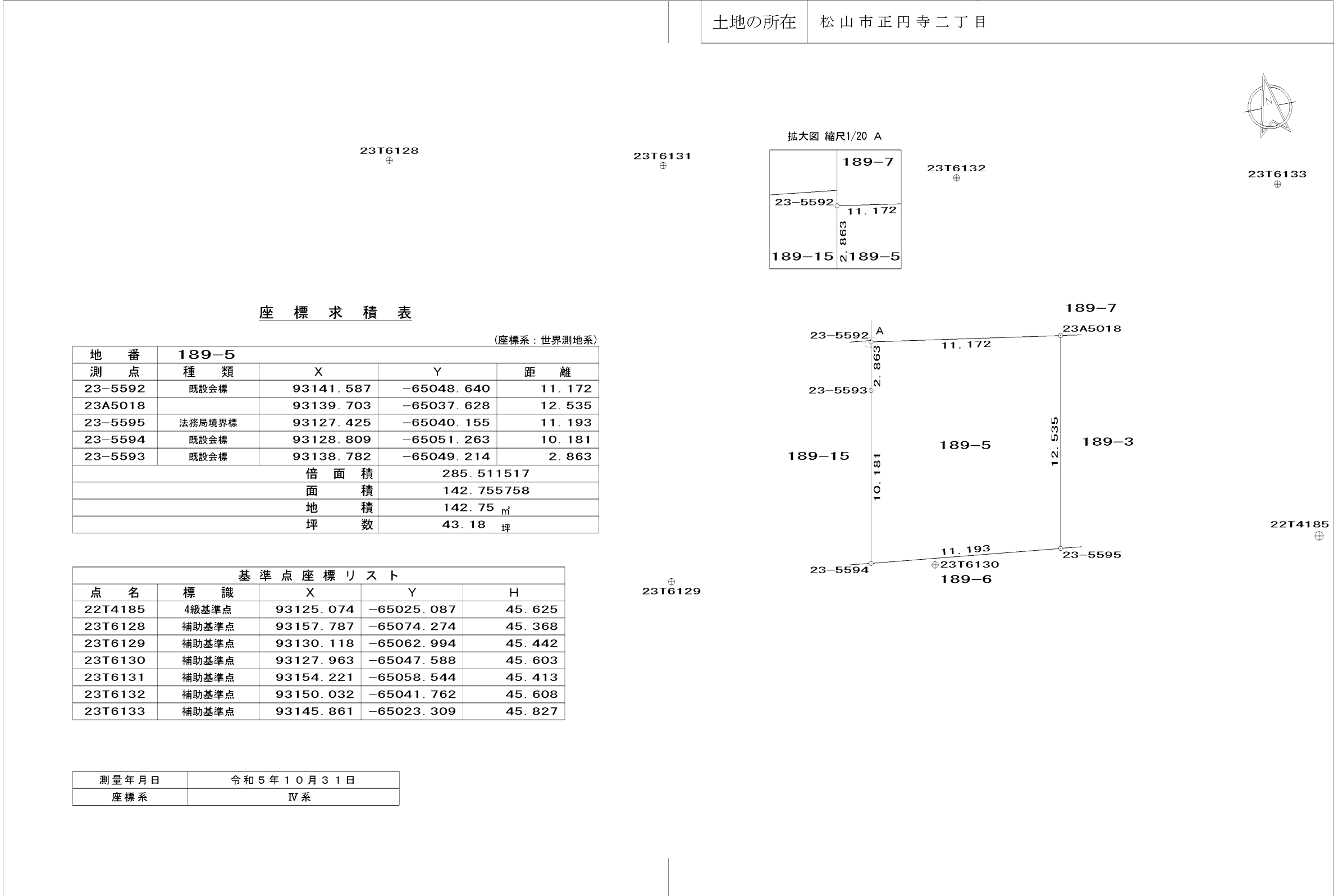


地番	189-5	<b>地積測量図</b>
土地の所在	松山市正円寺二丁目	



座標求積表

(座標系：世界測地系)

地番	189-5			
測点	種類	X	Y	距離
23-5592	既設会標	93141.587	-65048.640	11.172
23A5018		93139.703	-65037.628	12.535
23-5595	法務局境界標	93127.425	-65040.155	11.193
23-5594	既設会標	93128.809	-65051.263	10.181
23-5593	既設会標	93138.782	-65049.214	2.863
		倍面積	285.511517	
		面積	142.755758	
		地積	142.75 m <sup>2</sup>	
		坪数	43.18 坪	

基準点座標リスト

点名	標識	X	Y	H
22T4185	4級基準点	93125.074	-65025.087	45.625
23T6128	補助基準点	93157.787	-65074.274	45.368
23T6129	補助基準点	93130.118	-65062.994	45.442
23T6130	補助基準点	93127.963	-65047.588	45.603
23T6131	補助基準点	93154.221	-65058.544	45.413
23T6132	補助基準点	93150.032	-65041.762	45.608
23T6133	補助基準点	93145.861	-65023.309	45.827

測量年月日	令和5年10月31日
座標系	IV系

作業機関	松山市南江戸一丁目4番14号	計画機関	松山地方法務局	縮尺	1/250
	公益社団法人 愛媛県公共嘱託登記土地家屋調査士協会 代表理事 岡 宗鷹 (令和6年2月1日作成)		(法第14条地図作成作業)		