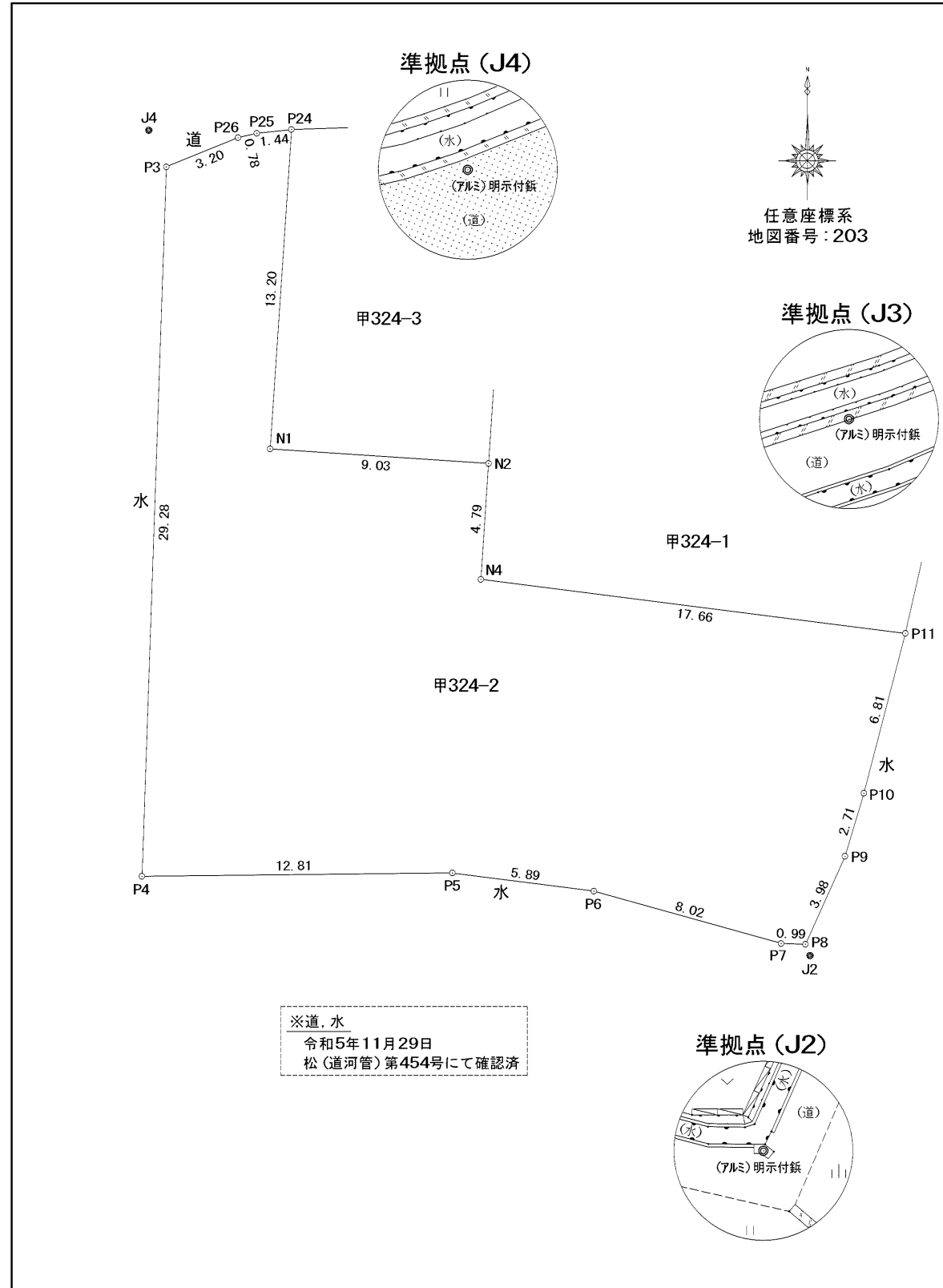


地番	甲324-2	地積測量図
土地の所在	松山市上野町	



地番 甲324-2

測点	標識	X	Y	辺長
P3	金属錐	570.097	498.872	29.28
P4	プラスチック杭	540.831	497.868	12.81
P5		540.968	510.677	5.89
P6		540.224	516.522	8.02
P7		538.066	524.251	0.99
P8	調査士会標	538.024	525.249	3.98
P9		541.654	526.887	2.71
P10		544.259	527.667	6.81
P11	調査士会標	550.854	529.379	17.66
N4		553.083	511.855	4.79
N2		557.863	512.174	9.03
N1		558.465	503.157	13.20
P24	金属錐	571.639	504.037	1.44
P25		571.479	502.599	0.78
P26		571.305	501.837	3.20
倍積	1001.941983	地積	500.97 m ²	
面積	500.9709915	坪数	151.54 坪	

使用公式 $A=1/2 \cdot \sum (X2-X1) \cdot (Y2+Y1)$

準拠点表

器械点No J2	後視点No J3	
X座標 537.564	570.893	
Y座標 525.443	543.107	
標識の種類 (アルミ) 明示付錐	(アルミ) 明示付錐	
距離 37.720 m		
視準点	距離	角度
P3	42.005	292 50 13
P4	27.768	248 49 56
P5	15.153	255 3 26
P6	9.309	258 40 47
P7	1.293	264 52 21
P8	0.499	309 13 2
P9	4.337	351 31 31
P10	7.054	350 27 10
P11	13.860	348 34 24
N4	20.627	290 52 16
N2	24.251	298 54 17
N1	30.554	285 14 22
P24	40.241	299 56 20
P25	40.890	298 6 49
P26	41.179	297 5 55

準拠点表

器械点No J4	後視点No J3	
X座標 571.615	570.893	
Y座標 498.146	543.107	
標識の種類 (アルミ) 明示付錐	(アルミ) 明示付錐	
距離 44.967 m		
視準点	距離	角度
P3	1.683	63 30 0
P4	30.785	89 35 51
P5	33.110	66 50 25
P6	36.374	58 44 6
P7	42.509	51 11 36
P8	43.162	50 10 51
P9	41.518	45 16 11
P10	40.247	41 53 59
P11	37.504	32 41 32
N4	23.052	52 35 15
N2	19.645	43 30 35
N1	14.072	68 13 9
P24	5.891	358 50 53
P25	4.456	0 49 56
P26	3.704	3 52 44

準拠点の種類及び座標値

測点	標識の種類	X	Y
J2	(アルミ) 明示付錐	537.564	525.443
J3	(アルミ) 明示付錐	570.893	543.107
J4	(アルミ) 明示付錐	571.615	498.146

※道、水
令和5年11月29日
松(道河管)第454号にて確認済

作成者	松山市枝松四丁目1番16号 土地家屋調査士 松尾康司	【令和 5年 5月12日測量】 (令和 5年 12月 20日作成)	申請人	長野和美	縮尺	1 / 250
-----	-------------------------------	--------------------------------------	-----	------	----	---------