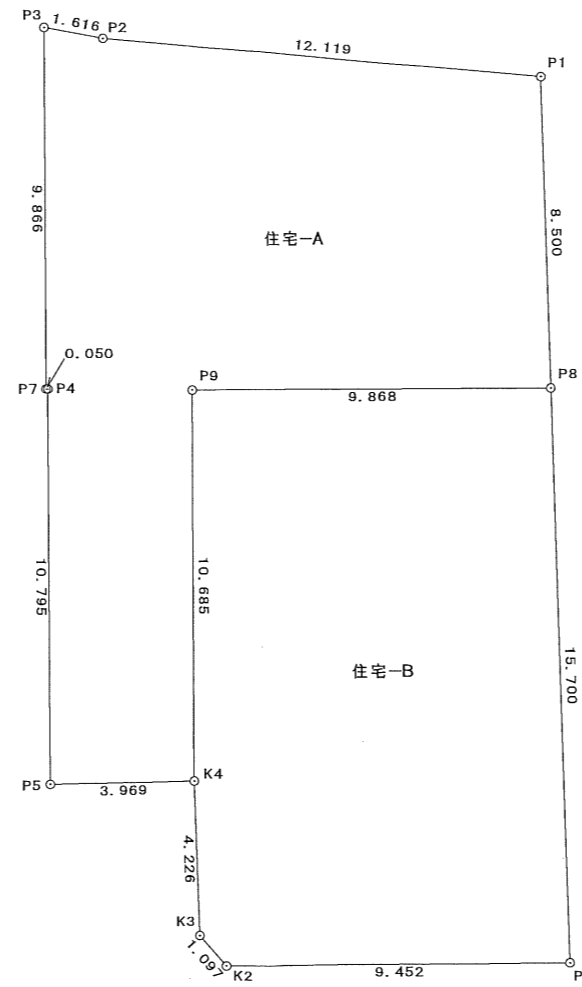
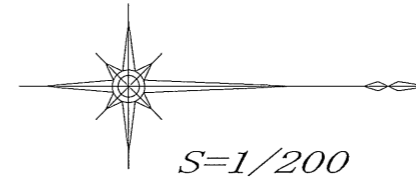


松山市福音寺町302番3外  
丈量図



地番 住宅-A

測点	X	Y	辺長
P9	504.323	480.333	9.868
P8	514.190	480.275	8.500
P1	513.905	471.780	12.119
P2	501.831	470.734	1.616
P3	500.241	470.446	9.866
P7	500.302	480.311	0.050
P4	500.352	480.312	10.795
P5	500.418	491.107	3.969
K4	504.386	491.018	10.685
倍積	336.611093		
面積	168.3055465	地積	168.30 m <sup>2</sup>

地番 住宅-B

測点	X	Y	辺長
P6	514.718	495.966	15.700
P8	514.190	480.275	9.868
P9	504.323	480.333	10.685
K4	504.386	491.018	4.226
K3	504.544	495.241	1.097
K2	505.266	496.066	9.452
倍積	315.659769		
面積	157.8298845	地積	157.82 m <sup>2</sup>