

地番	252-5	地積測量図
土地の所在	松山市枝松四丁目	

座標求積表

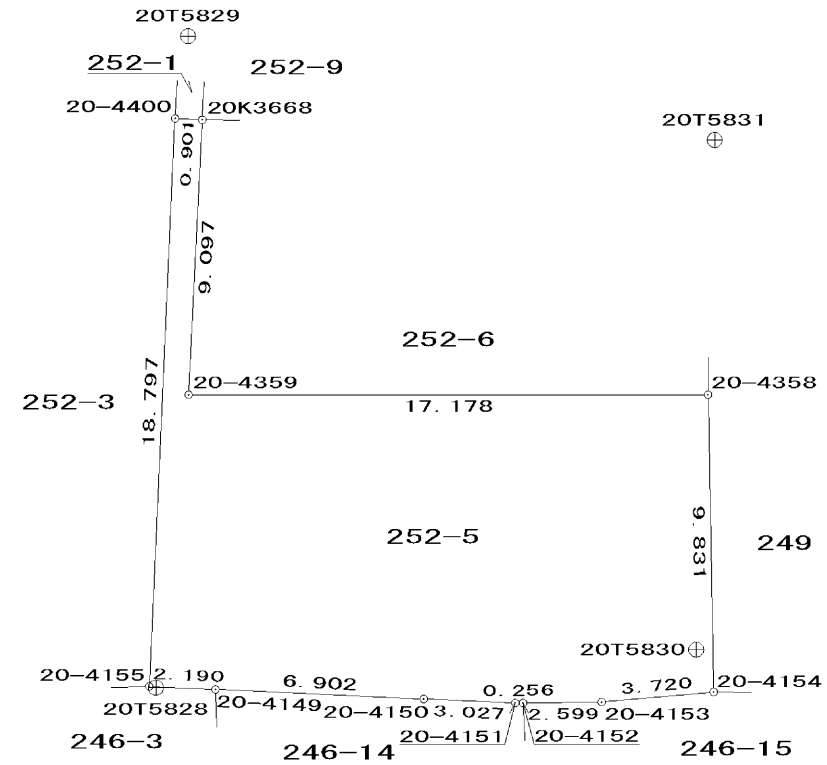
(座標系：世界測地系)

地番	252-5			
測点	種類	X	Y	距離
20K3668		92449.280	-66179.058	9.097
20-4359	法務局境界標	92440.184	-66178.903	17.178
20-4358	法務局境界標	92441.324	-66161.762	9.831
20-4154	既設会標	92431.528	-66160.924	3.720
20-4153	既設会標	92430.953	-66164.600	2.599
20-4152	既設会標	92430.748	-66167.191	0.256
20-4151	既設会標	92430.728	-66167.447	3.027
20-4150	既設会標	92430.660	-66170.474	6.902
20-4149	既設会標	92430.515	-66177.375	2.190
20-4155	既設会標	92430.471	-66179.565	18.797
20-4400	法務局境界標	92449.264	-66179.959	0.901
倍面積		382.583284		
面積		191.291642		
地積		191.29 m ²		
坪数		57.86 坪		

基準点座標リスト

点名	標識	X	Y	H
20T5826	補助基準点	92410.208	-66179.033	31.904
20T5828	補助基準点	92430.445	-66179.342	31.997
20T5829	補助基準点	92452.011	-66179.712	31.308
20T5830	補助基準点	92432.885	-66161.593	31.961
20T5831	補助基準点	92449.739	-66162.101	31.847

測量年月日	令和3年 1月31日
座標系	IV系



作業機関
 松山市南江戸一丁目4番14号
 公益社団法人 愛媛県公共嘱託登記土地家屋調査士協会
 代表理事 岡 宗鷹 (令和3年2月28日作成)

計画機関
 松山地方法務局
 (法第14条地図作成作業)

縮尺
 1 / 250